

Briri VTRW 31.200

Briri VTRW 31.200

Výrobce: BRIRI

Dostupnost: na dotaz

Sériové charakteristiky stroje: Vakuová cisterna BRIRI s tridemovým podvozkem.

Volitelně náběžně řízená nebo nuceně řízená zadní náprava (možnost zvedání přední nápravy). Parabolicky odpružené nápravy (volitelně: vzduchem...

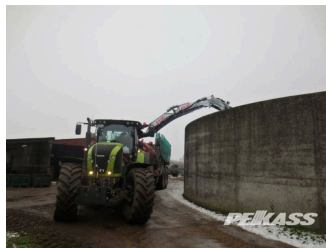
Kontakt

Ing. Vít Polák

Produktový manažer - Dopravní technika

Tel: +420 773 747 839

E-mail: vit.polak@pekass.eu



Podrobný popis

Sériové charakteristiky stroje:

- Vakuová cisterna BRIRI s tridemovým podvozkem.
- Volitelně náběžně řízená nebo nuceně řízená zadní náprava (možnost zvedání přední nápravy).
- Parabolicky odpružené nápravy (volitelně: vzduchem nebo hydraulicky odpružené nápravy).
- Volitelně dvoukomorový systém pro lepší trakci ve svažitém terénu.
- Možnost zapuštění kol do těla cisterny pro lepší stabilitu.
- Sací ramena, dokovací stanice a aplikátory dle požadavků.
- Oboustranně žárově zinkovaná (volitelně: lakovaná a ochranný nátěr proti DAM).
- Vývěva Hertell od celosvětového výrobce čerpadel a vývěv s výkonem od 8 000 - 14 000 l/min.
- Široká výbava na přání.
- Individuální zpracování.
- Dodání stroje podle požadavků.
- Malý výkon tažného prostředku.
- Jednoduché ovládání, vysoká efektivita.
- Samonosné tělo cisterny = rozložení váhy aplikátoru, nezatěžuje jen zadní nápravu.
- Kvalitní provedení v 25 km/h, 40 km/h a 60 km/h.

Základní charakteristika cisterny BRIRI VTRW 31.200	
Objem cisterny	31 200 litrů
Povrchová ochrana	Žárově zinkovaná /lakovaná a ochranný nátěr
Materiál nádrže	Ocel
Počet náprav	3 nápravy
Odpružení podvozku	Parabolicky (volitelně: pneumaticky nebo hydraulicky)
Spodní/horní závěs oje	Pevná/hydraulicky odpružená oj
Řízení 1. a 3. nápravy	Náběžně řízené (volitelně: nuceně řízené)
Vakuokompresor	Hertell KD
Výkon vakuokompresoru	12 000 – 14 000 l/min
Možnosti výbav	Sací ramena, aplikátory, pomocné plnění, dokovací stanice, systém regulace tlaku v pneumatikách, terminály, centrální mazání, zvedací 1. náprava atd.