

## Horsch Joker CT



Na dotaz

**Kategorie:** Diskové podmiítače

**Výrobce:** Horsch

**Dostupnost:** Info

Krátké disky urovnávají povrch pole před setím a výborně připraví seťové lůžko

## Kontakt

**Ing. Josef Vedral**

GSM: +420 777 730 860

Telefon: +420 267 313 307

[josef.vedral@pekass.eu](mailto:josef.vedral@pekass.eu)

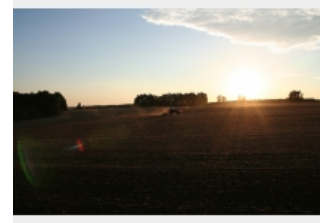


Krátké disky výborně urovnávají povrch pole před setím, výborně připraví seťové lůžko, drobí hroudy. Vyznačují se malou spotřebou tahové síly traktoru, minimálními nároky na údržbu, výbornou manévrovatelností při otáčení na souvratích a jsou stabilní při práci na svazích.

Pracovní disky jsou uloženy v gumových blocích na 4-hranném nosníku 80 x 80, průměr disků je 460 mm,

tloušťka disku 6 mm. Varianta CT se dodává v nesené verzi.

| <b>Model stroje</b>               | <b>Joker 4 CT</b> | <b>Joker 6 CT</b> |
|-----------------------------------|-------------------|-------------------|
| Pracovní záběr (m)                | 4                 | 6                 |
| Přepravní šířka (m)               | 2,95              | 2,95              |
| Délka stroje (m)                  | 2,8               | 2,8               |
| Hmotnost (kg)                     | 2 450             | 3 250             |
| Průměr disku (cm)                 | 46                | 46                |
| Tloušťka disku (mm)               | 6                 | 6                 |
| Počet disků                       | 32                | 48                |
| Úhel náběhu disků                 | 17°               | 17°               |
| Počet dvojčinných okruhů          | 1                 | 1                 |
| Požadovaný výkon traktoru (KW/HP) | 90-120 / 120-160  | 130-175 / 180-240 |
| Závěs                             | Kat. III          | Kat. III          |



Datum: 25. 6. 2018